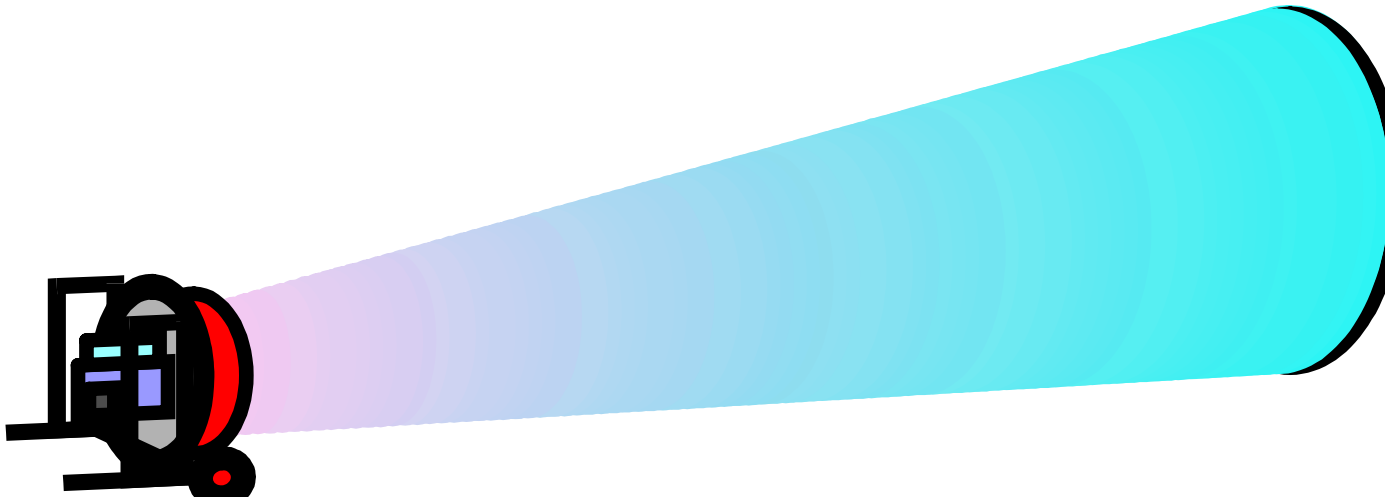




Überdruckbelüftung

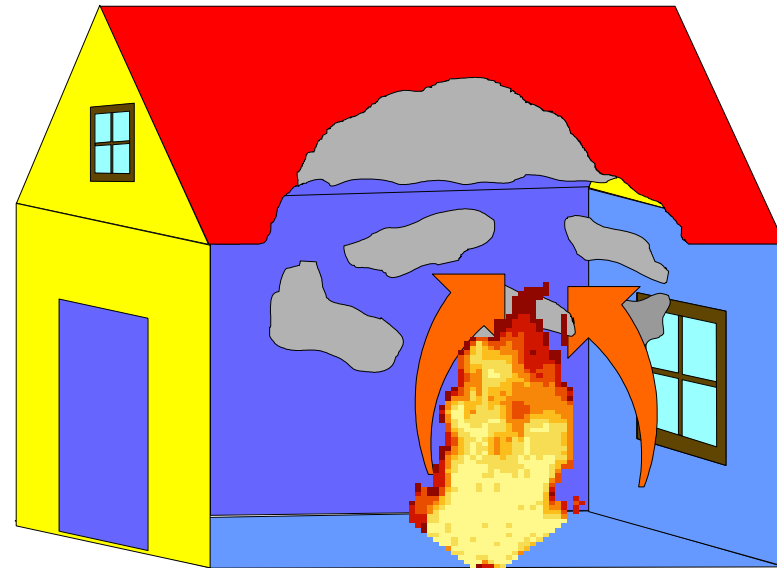


Taktischer Einsatz von einem Druckbelüfter

Grundlagen der Gebäudeentrauchung



Zimmerbrand:



Grundlagen der Gebäudeentrauchung



Natürliche Lüftung:



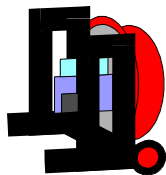
Grundlagen der Gebäudeentrauchung



Maschinelle Entrauchung mit Überdruck:

Taktisches Vorgehen:

- Innenangriff unter ATS
- Gleichzeitig Lüfter in Stellung bringen



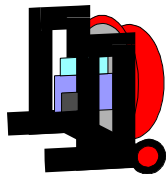
Grundlagen der Gebäudeentrauchung



Maschinelle Entrauchung mit Überdruck:

Taktisches Vorgehen:

- Fenster öffnen



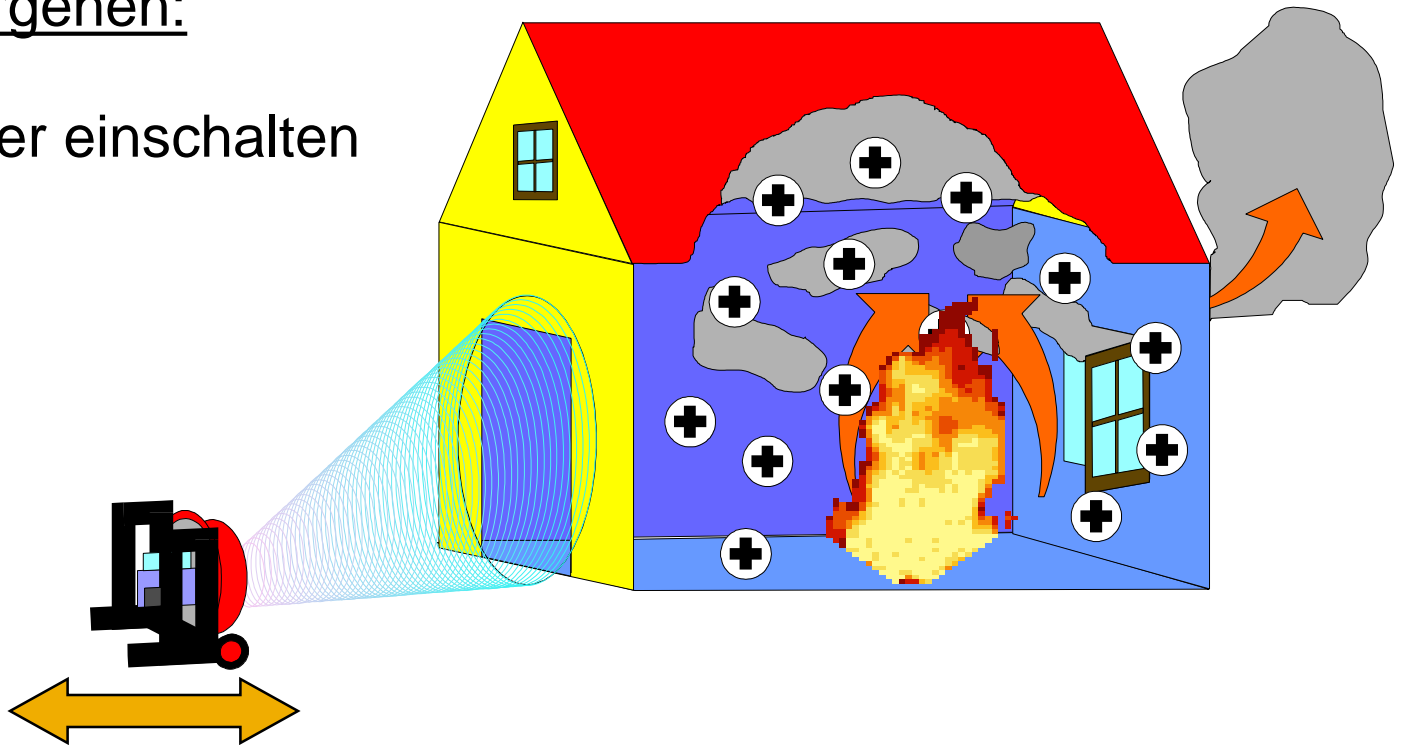
Grundlagen der Gebäudeentrauchung



Maschinelle Entrauchung mit Überdruck:

Taktisches Vorgehen:

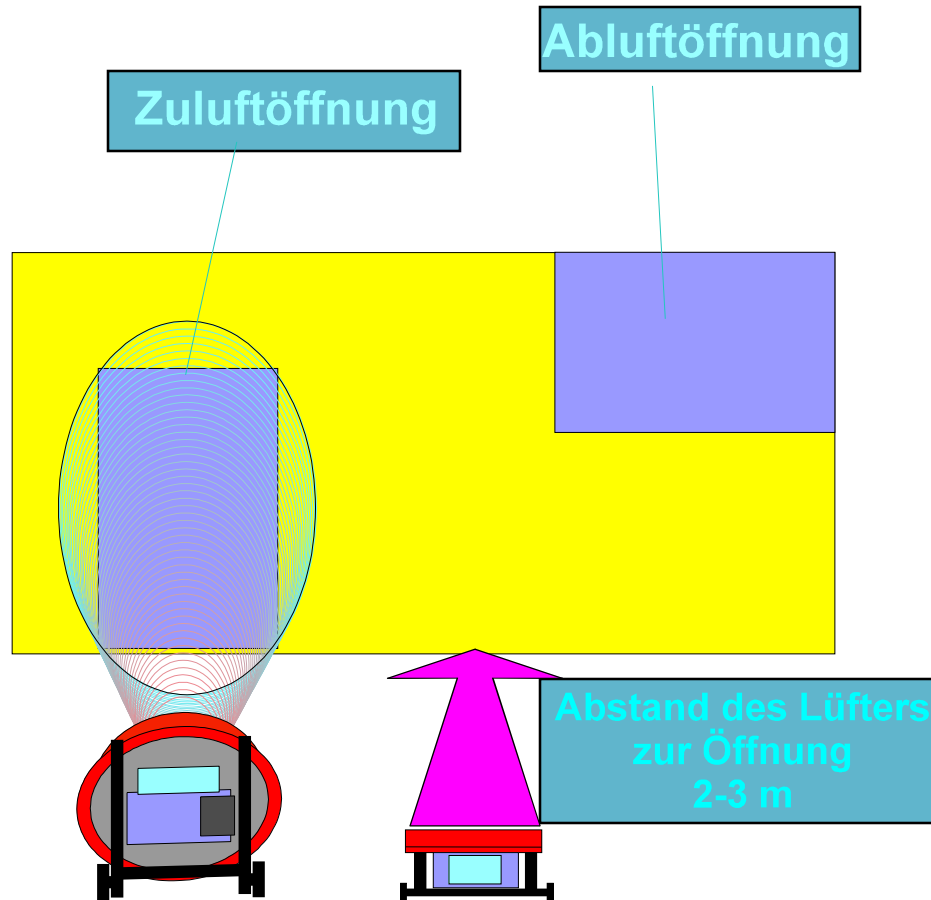
- Druckbelüfter einschalten



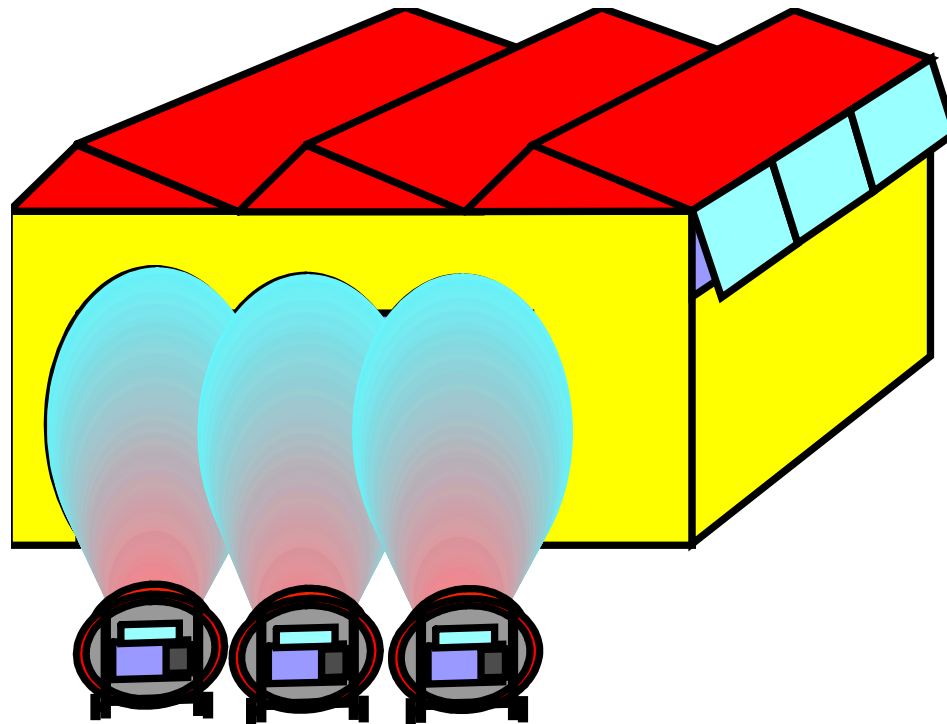
Grundlagen der Gebäudeentrauchung



Bedeutung der Öffnungen - Lüfterplatzierung

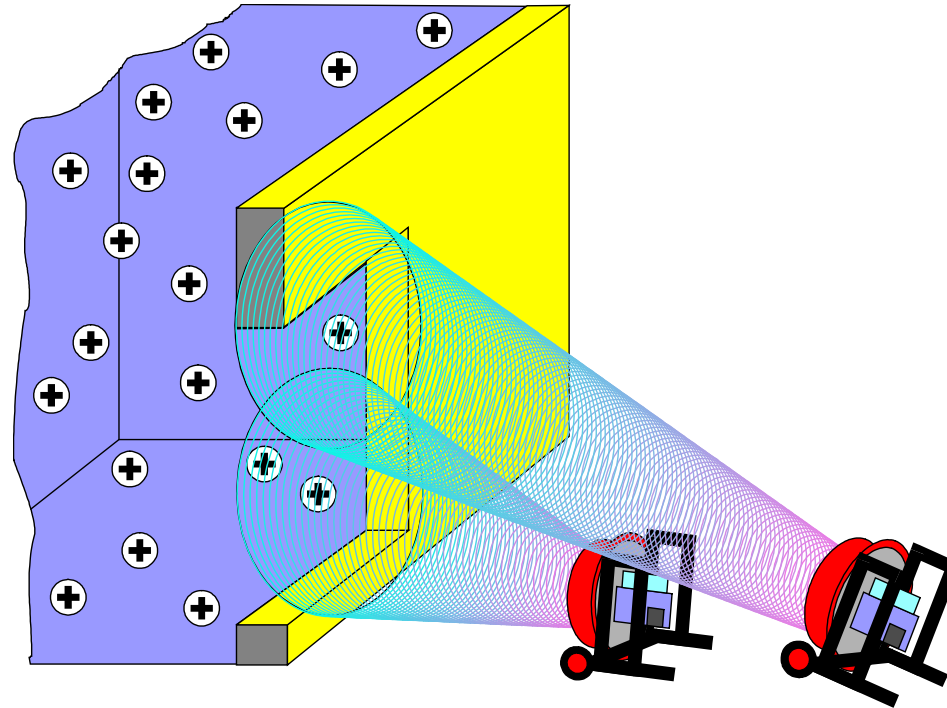


Lüfterplatzierung





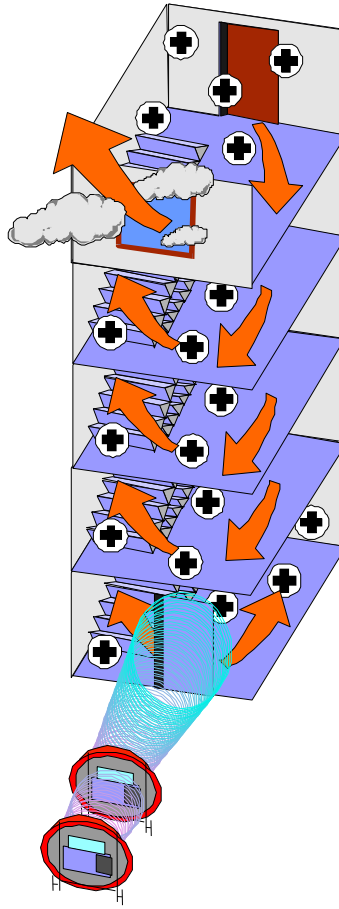
Lüfterplatzierung: Reihen/Hintereinander



Um bei hohen Öffnungen eine Abdeckung der Zuluftöffnung zu erreichen, erfolgt der Lüftereinsatz in "Reihe oder Hintereinander"

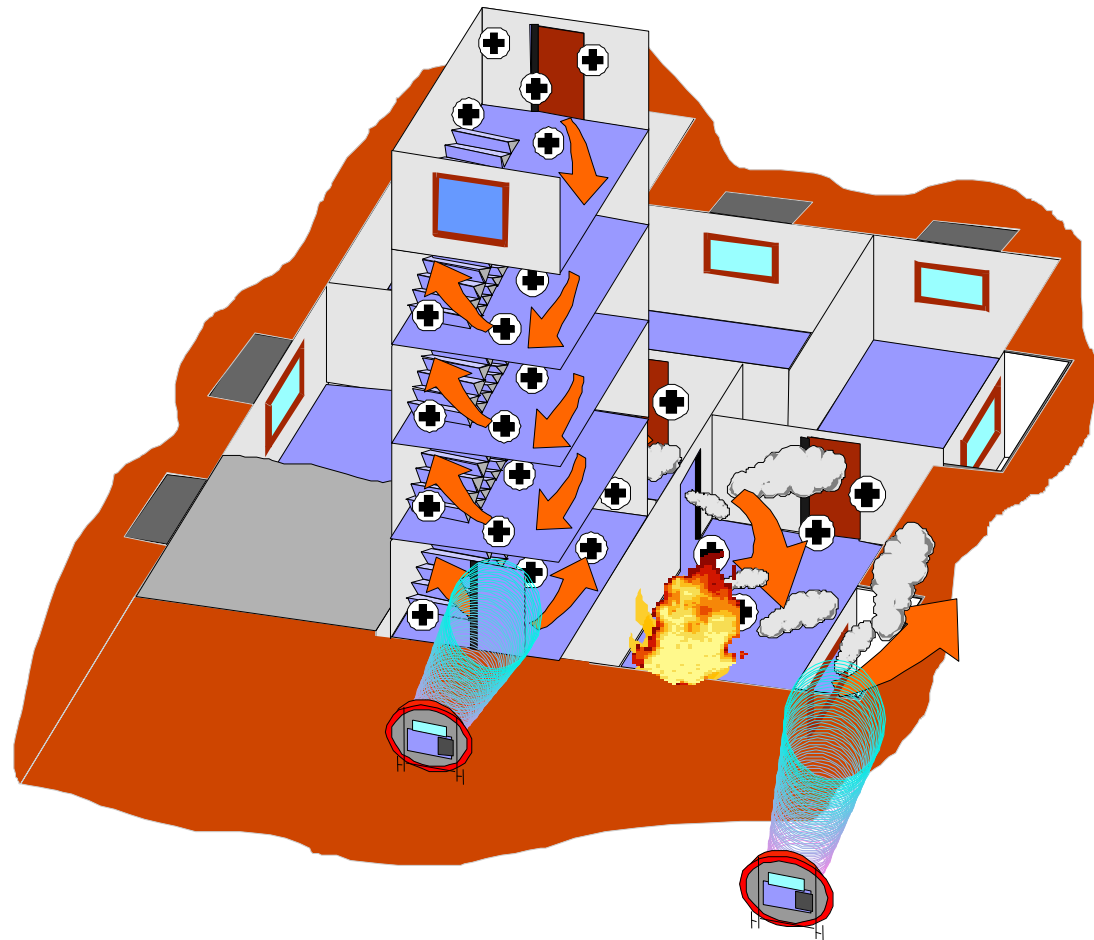


Beispiel Hochhaus





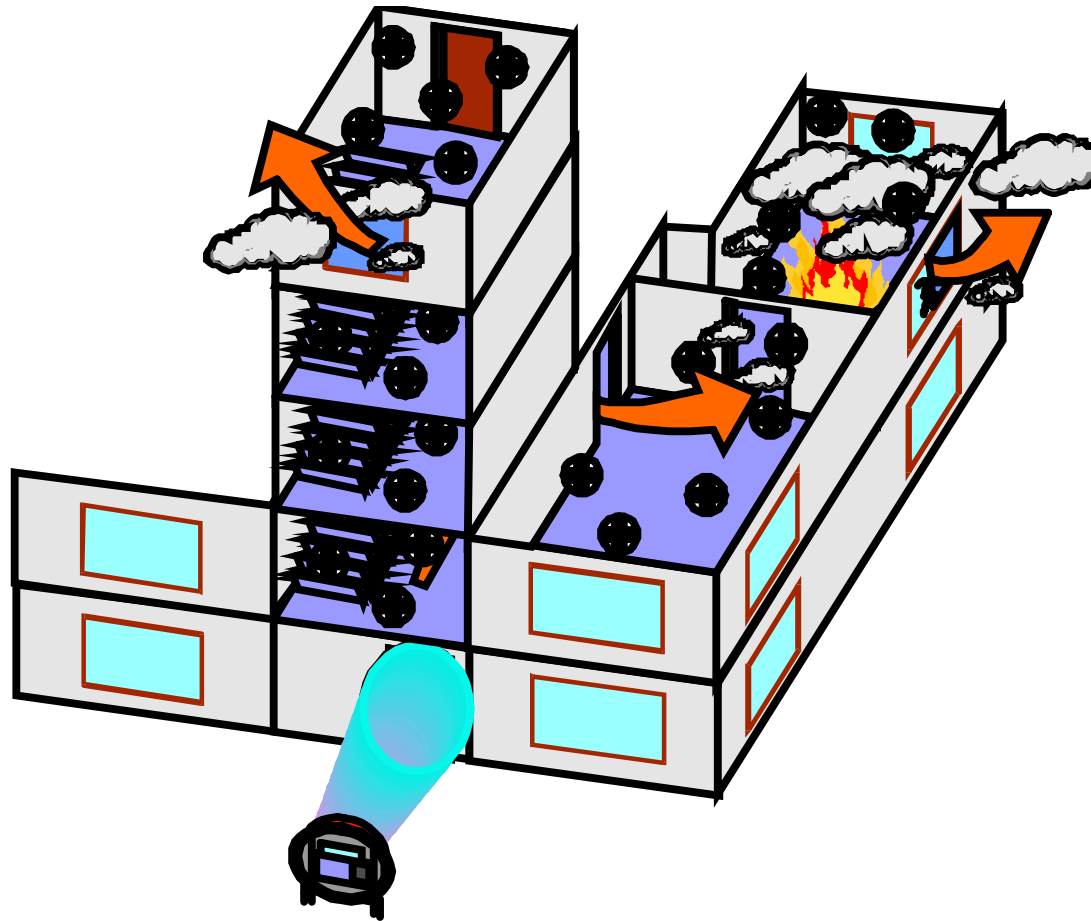
Beispiel Kellerbrand



Taktisch richtig vorgehen



Beispiel Mehrparteienhaus



Türen aufkeilen!

Taktisch richtig vorgehen



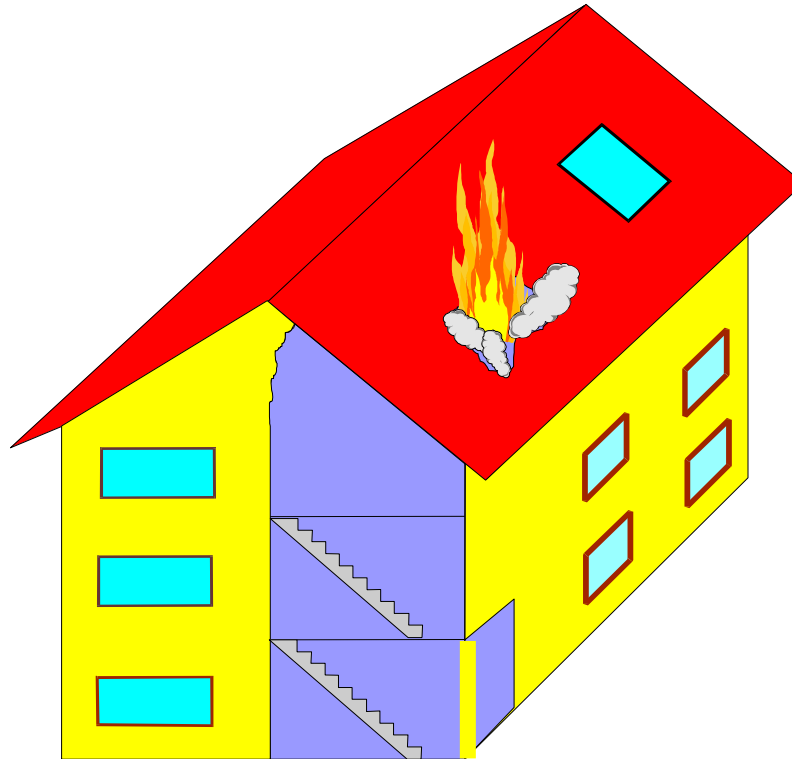
Beispiel Mehrparteienhaus



Taktisch richtig vorgehen



Beispiel Dachstuhlbrand

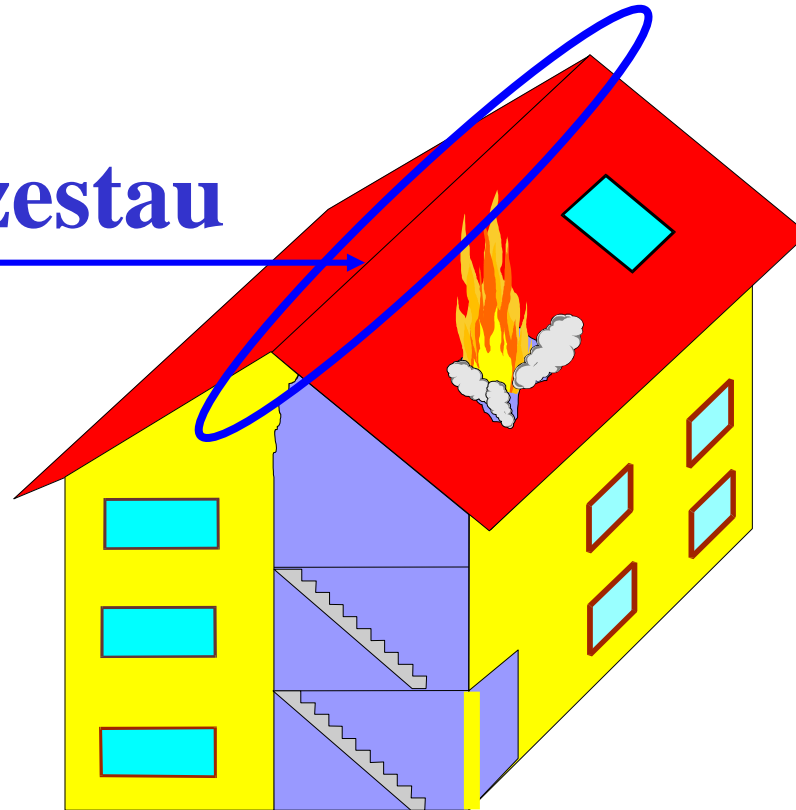


Taktisch richtig vorgehen



Beispiel Dachstuhlbrand

Hitzestau



Taktisch richtig vorgehen



Beispiel Dachstuhlbrand

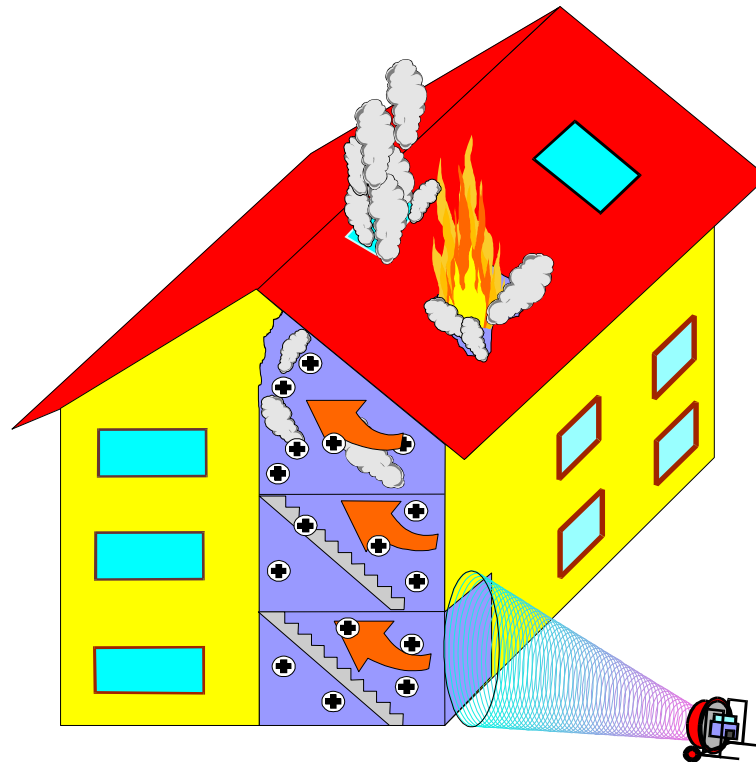
Dachöffnung



Taktisch richtig vorgehen



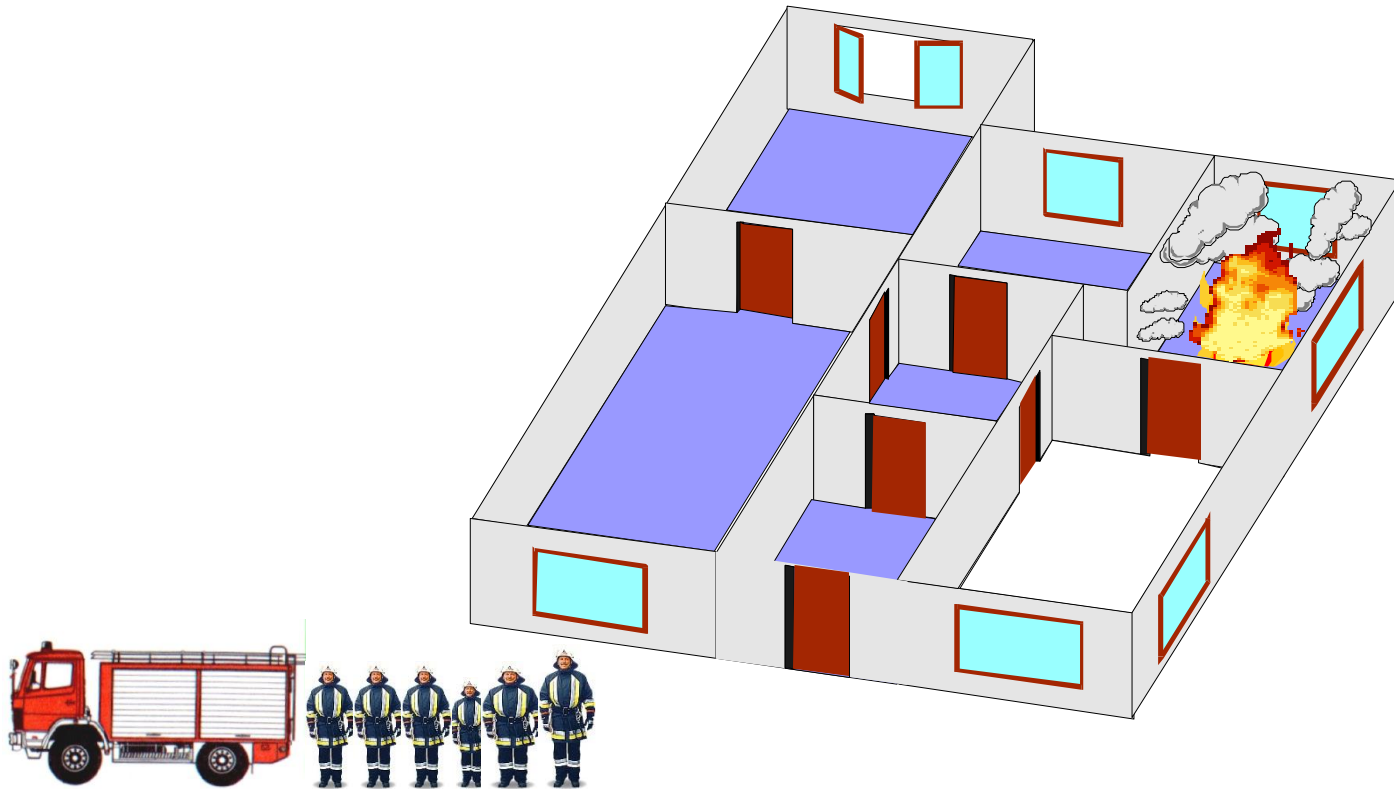
Beispiel Dachstuhlbrand



Alternative Angriffswege



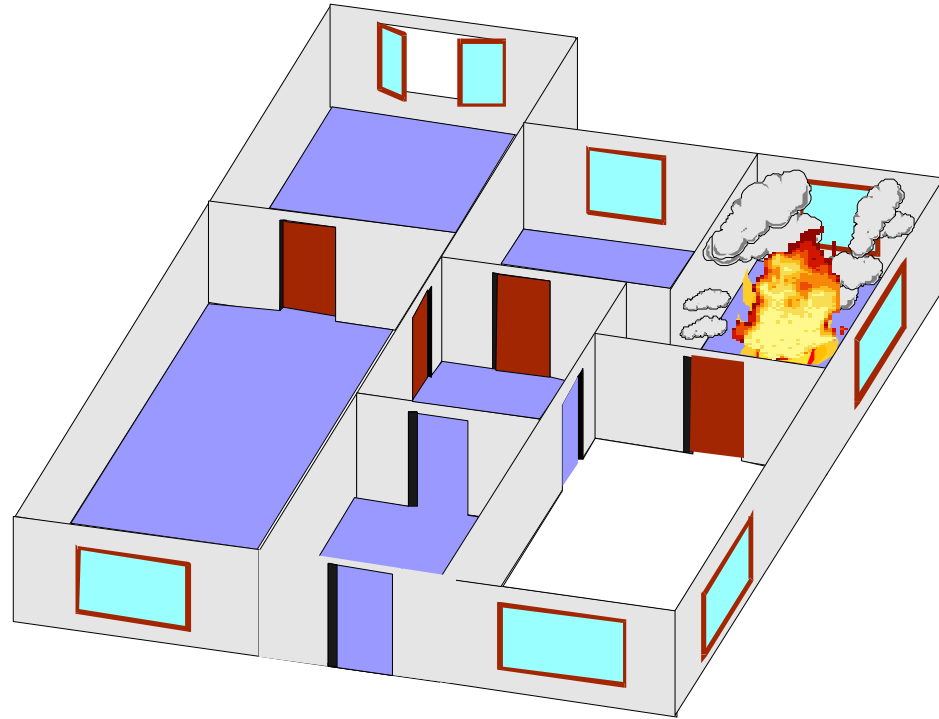
Beispiel Zimmerbrand



Alternative Angriffswege



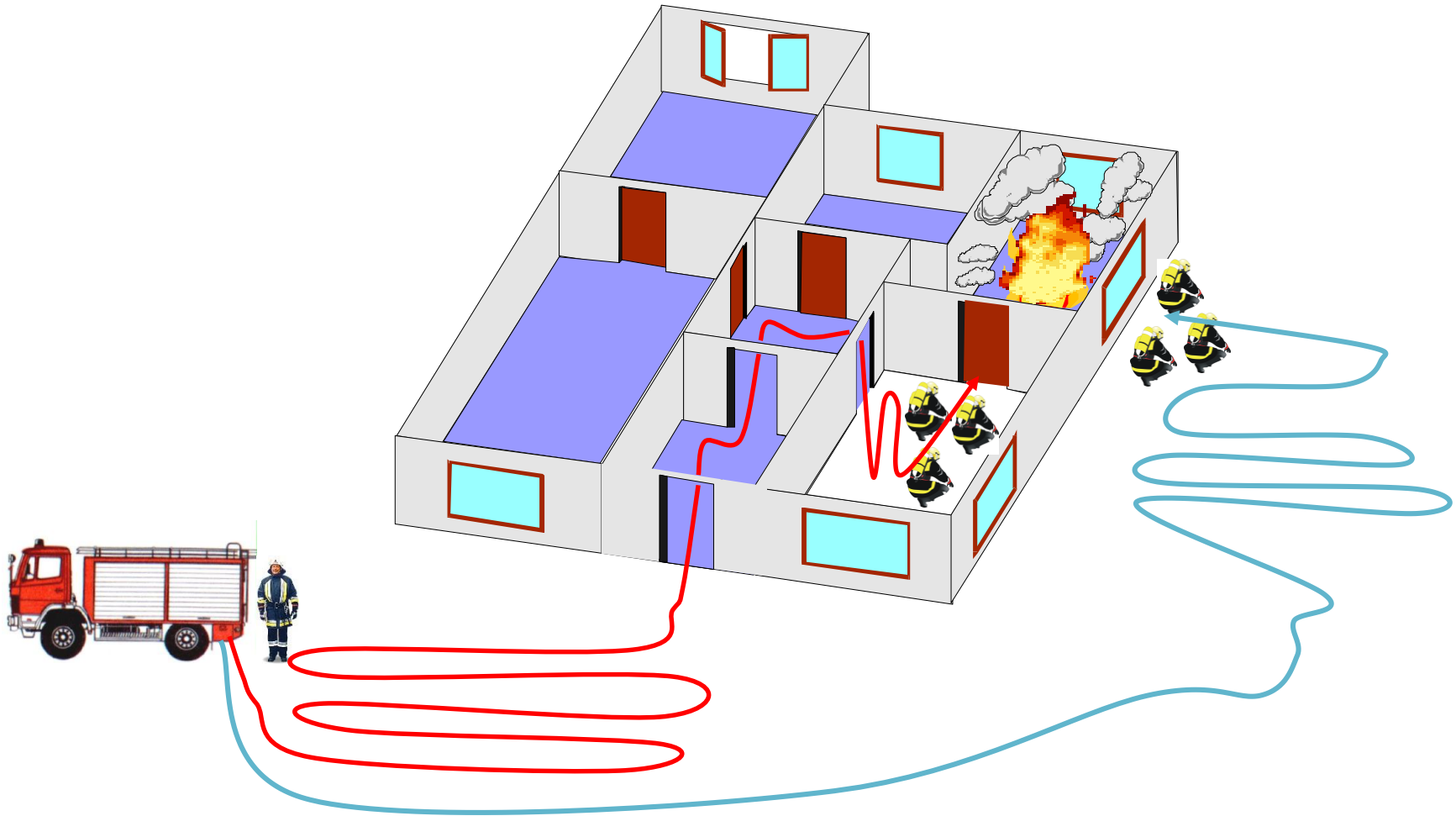
Beispiel Zimmerbrand



Alternative Angriffswege



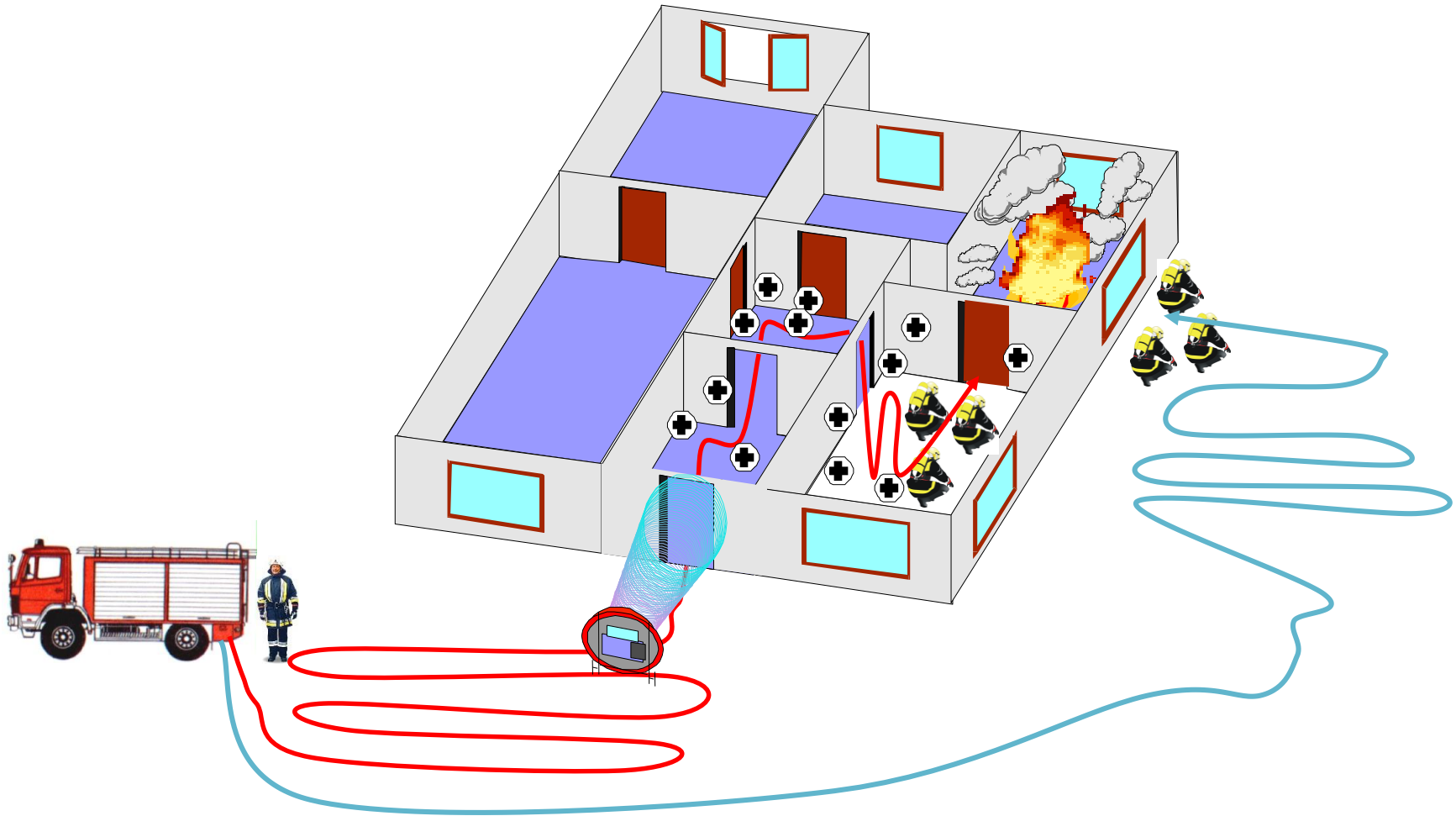
Beispiel Zimmerbrand



Alternative Angriffswege



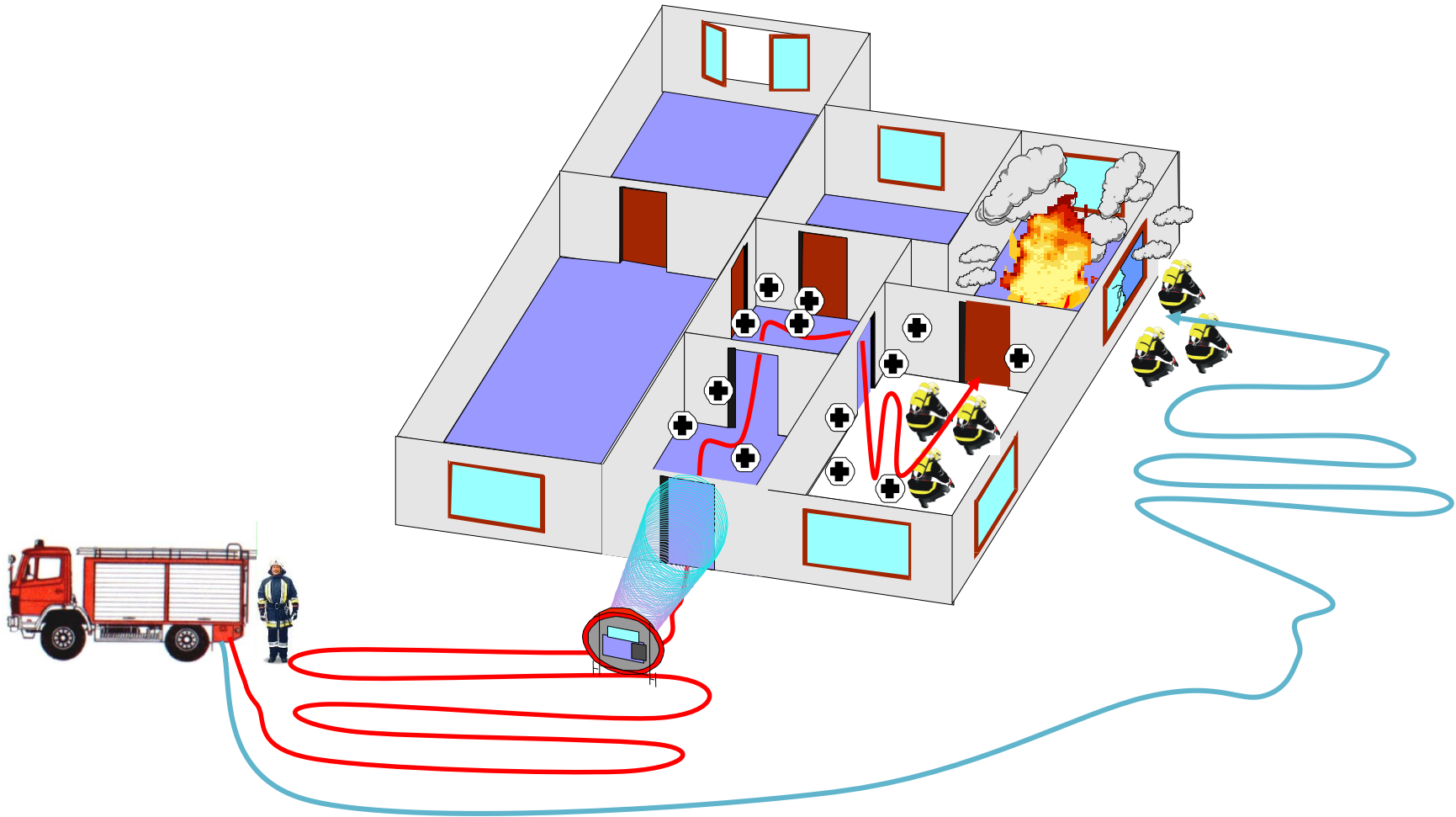
Beispiel Zimmerbrand



Alternative Angriffswege



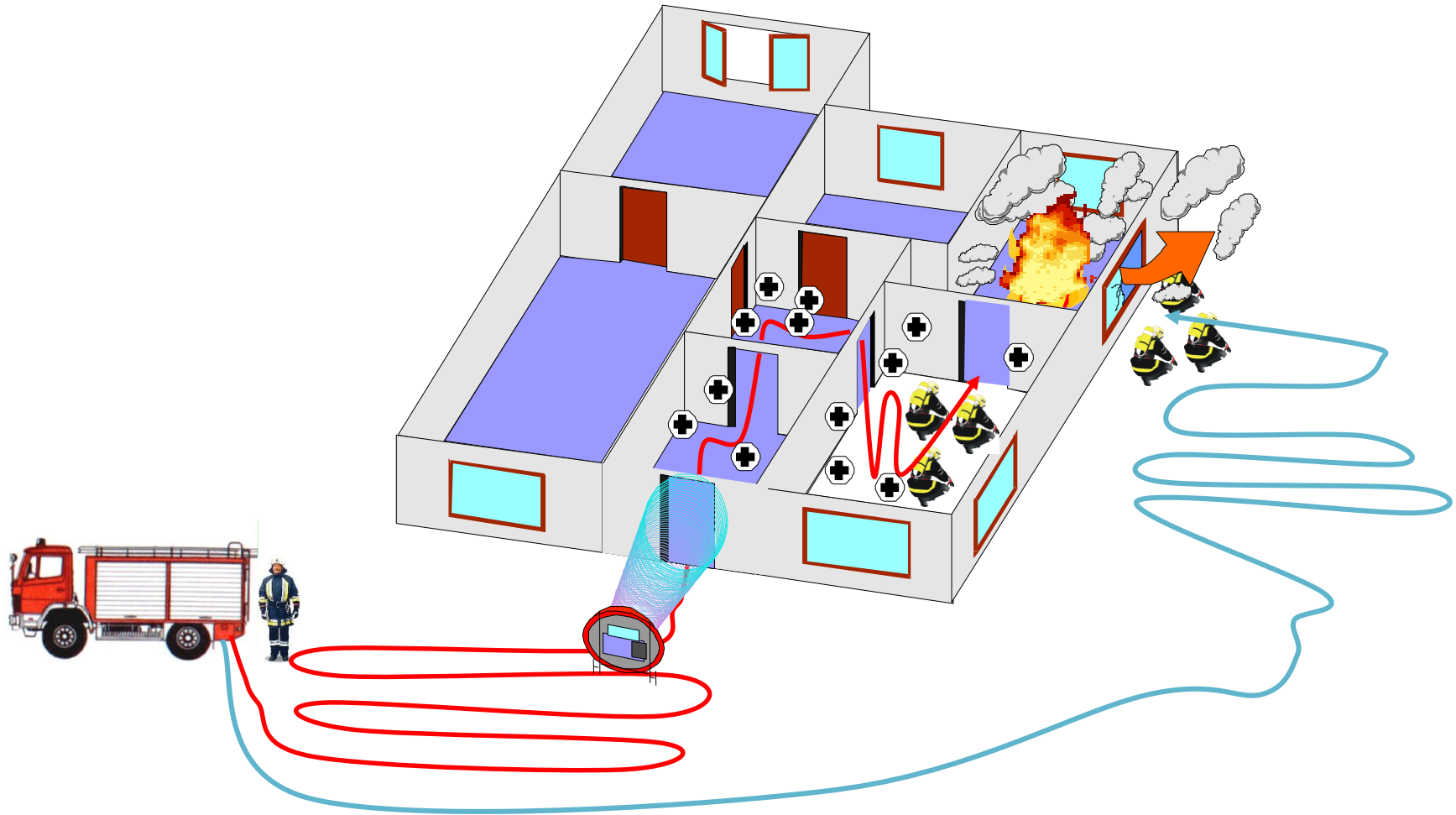
Beispiel Zimmerbrand



Alternative Angriffswege



Beispiel Zimmerbrand



Alternative Angriffswege



Beispiel Zimmerbrand

