



# *Schadstoff 1 (Basisausbildung) – Lehrgang*

GAMS und 3A Regel



**G**

GEFAHR ERKENNEN

**A**

ABSPERREN, ABSICHERN

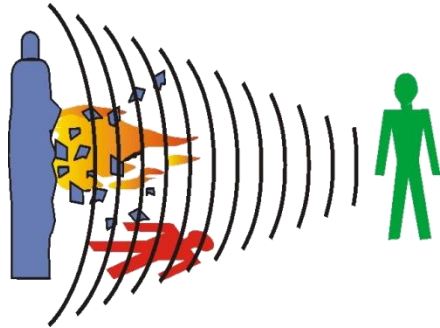
**M**

MENSCHENRETTUNG

**S**

SPEZIALKRÄFTE ANFORDERN

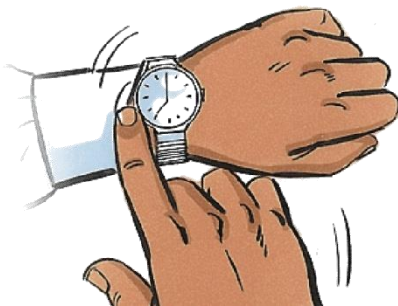
# Wie kann man sich gegen Gefährliche Stoffe schützen?



**A**bstand halten



**A**bschirmung



**A**ufenthaltszeit



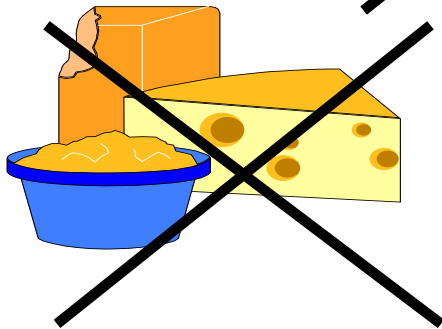
*Im Gefahrenbereich ist verboten :*



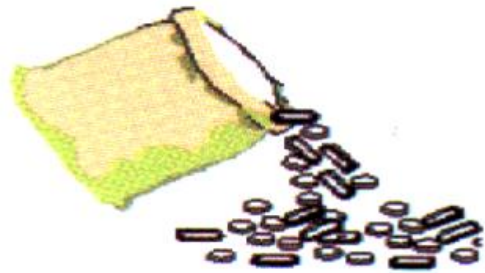
**RAUCHEN**



**TRINKEN**



**ESSEN**



**F**este Stoffe  
Wenig Ausbreitung



**F**lüssige Stoffe  
Ausbreitung zweidimensional



**G**asförmige Stoffe  
Ausbreitung dreidimensional



**G**

**GEFAHR ERKENNEN**

**A**

**ABSPERREN, ABSICHERN**

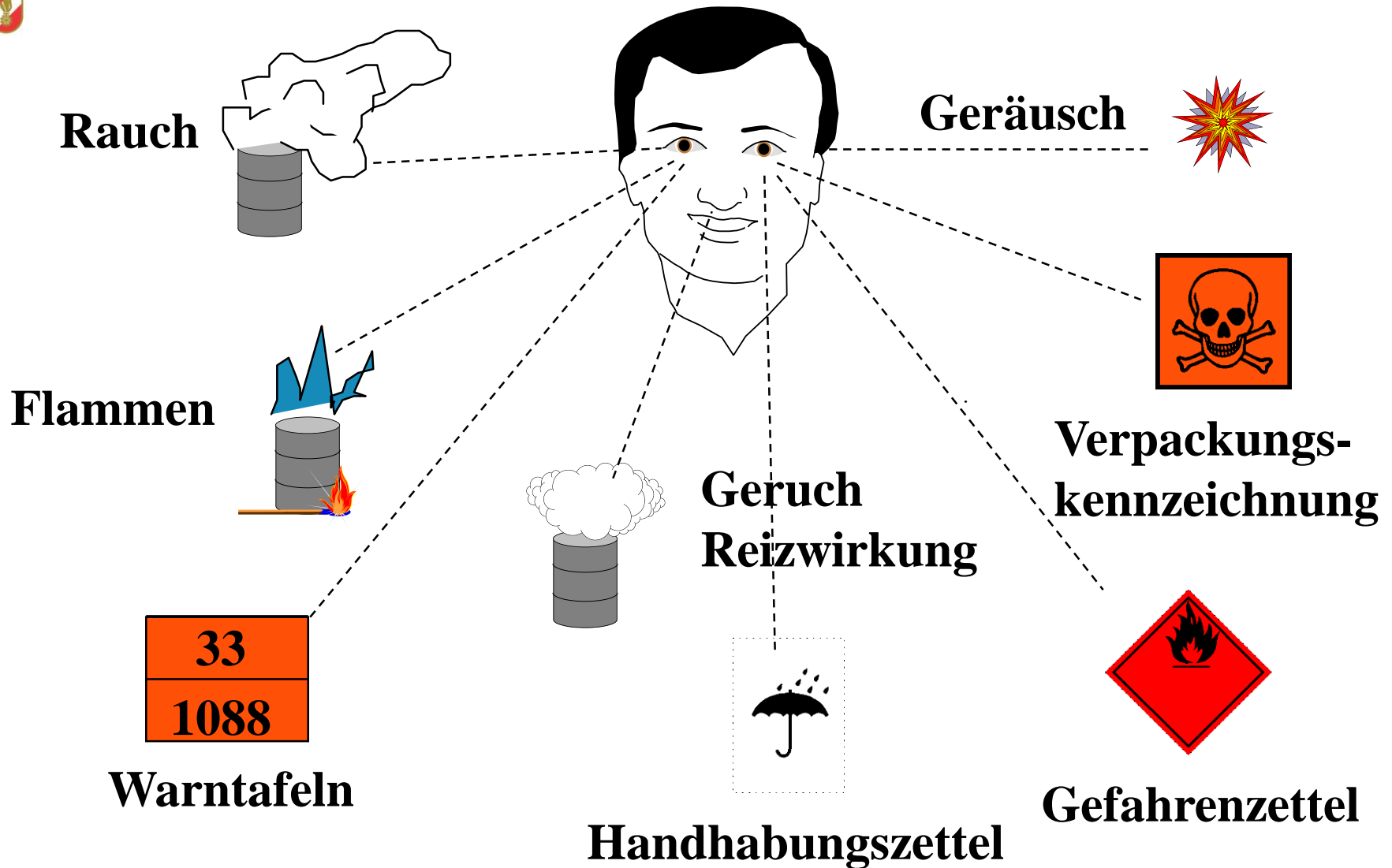
**M**

**MENSCHENRETTUNG**

**S**

**Spezialkräfte ANFORDERN**

# Wie kann man gef. Stoffe erkennen?



# Gefährdungsmöglichkeiten

*A = Atemtrakt, H = Haut,  
MDT = Magen-Darm-Trakt*

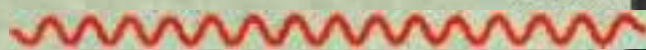
## Inkorporation

Gase, Aerosole, Stäube

*H  
Wunden*

## Bestrahlung von außen

Korpuskel ( $\alpha$ ,  $\beta$ ,  $n$ )



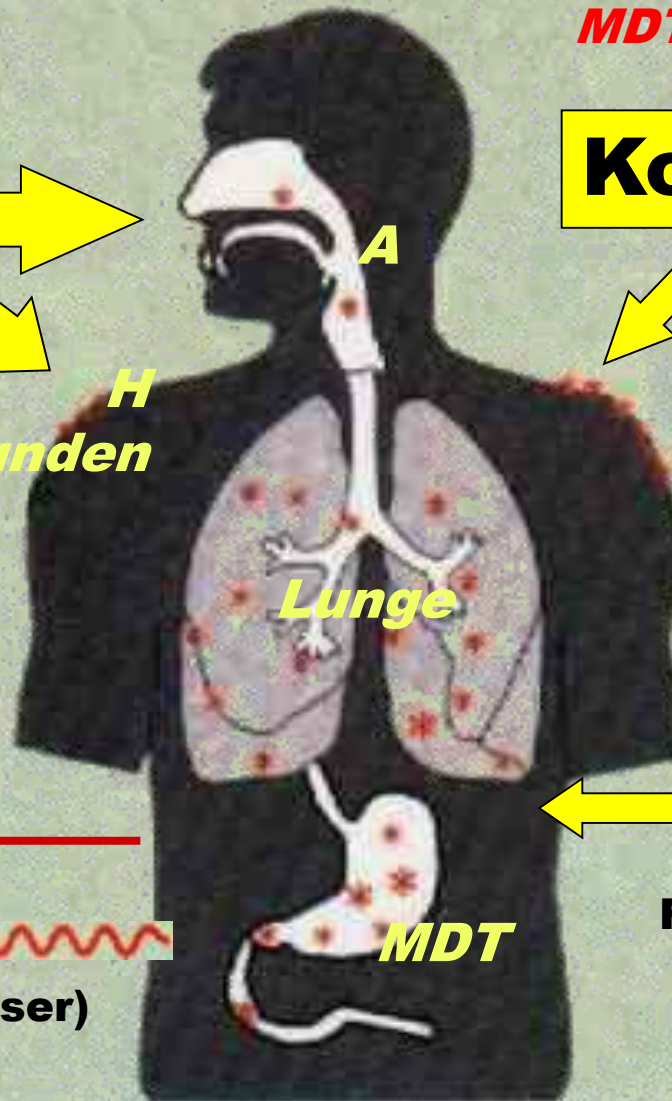
EM-Wellen ( $\gamma$ , X, IR, UV, Laser)

## Kontamination

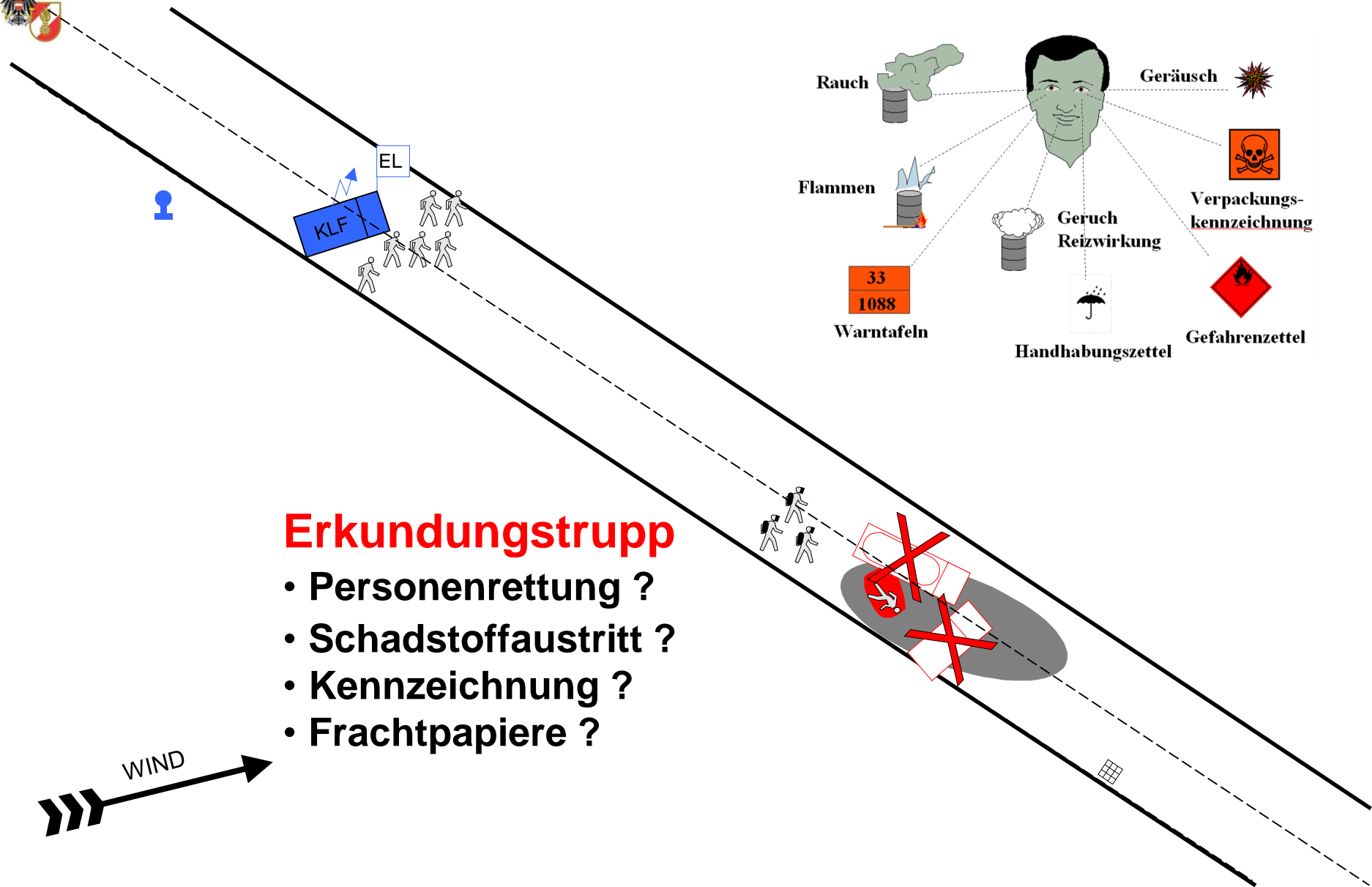
Verstrahlung, Ver-  
seuchung, Vergiftung,  
Verätzung

## Thermische und mechanische Einwirkung

Flammen, Druck, Splitter,  
Einsturz







## Erkundungstrupp

- Personenrettung ?
- Schadstoffaustritt ?
- Kennzeichnung ?
- Frachtpapiere ?



Umfang der  
Informationen



**SOFORT-INFO**



**KURZ-INFO**



**DETAIL-INFO**



**EXPERTEN-INFO**



**Einsatzdauer**



**G**

GEFAHR ERKENNEN

**A**

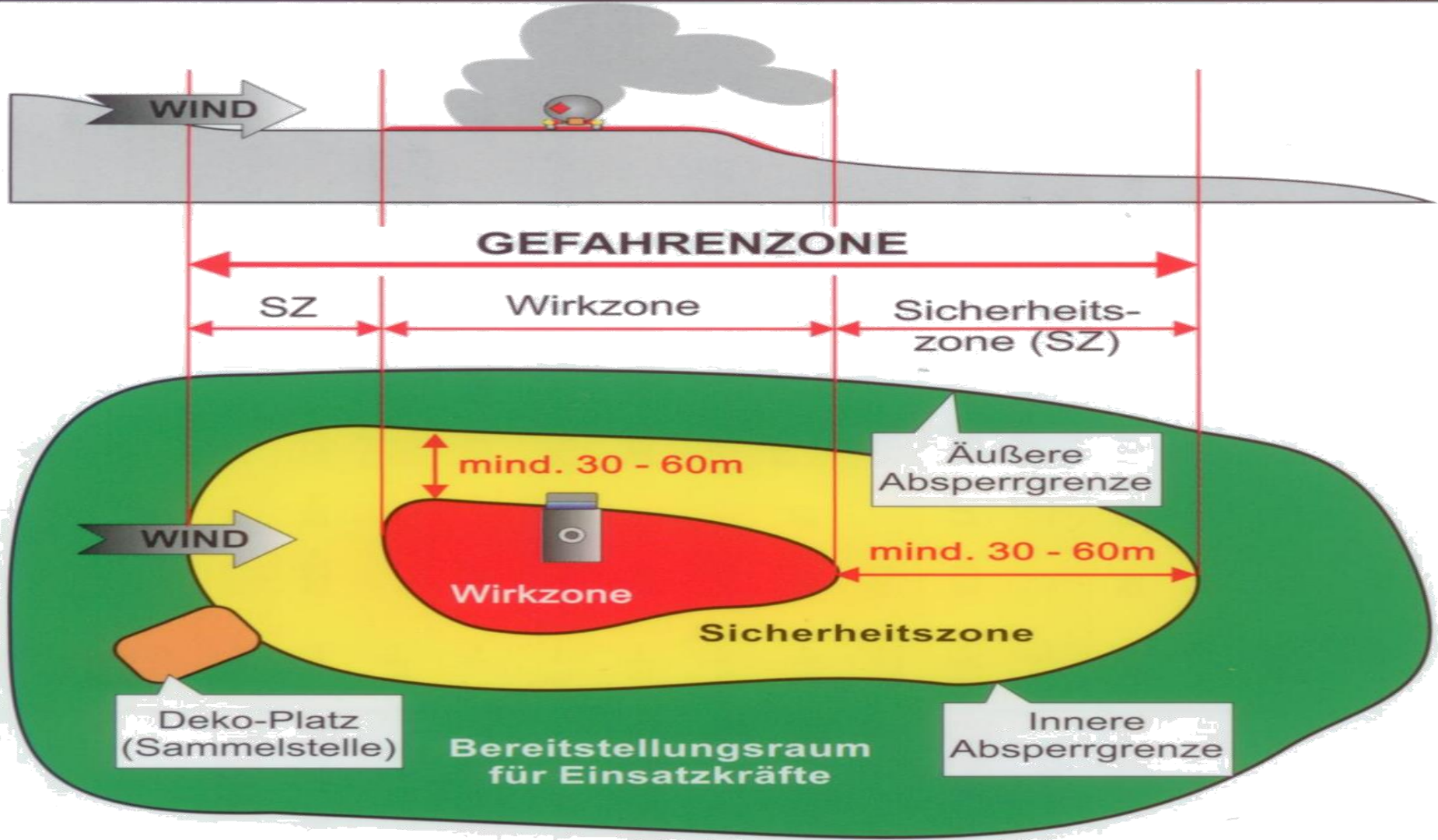
ABSPERREN, ABSICHERN

**M**

MENSCHENRETTUNG

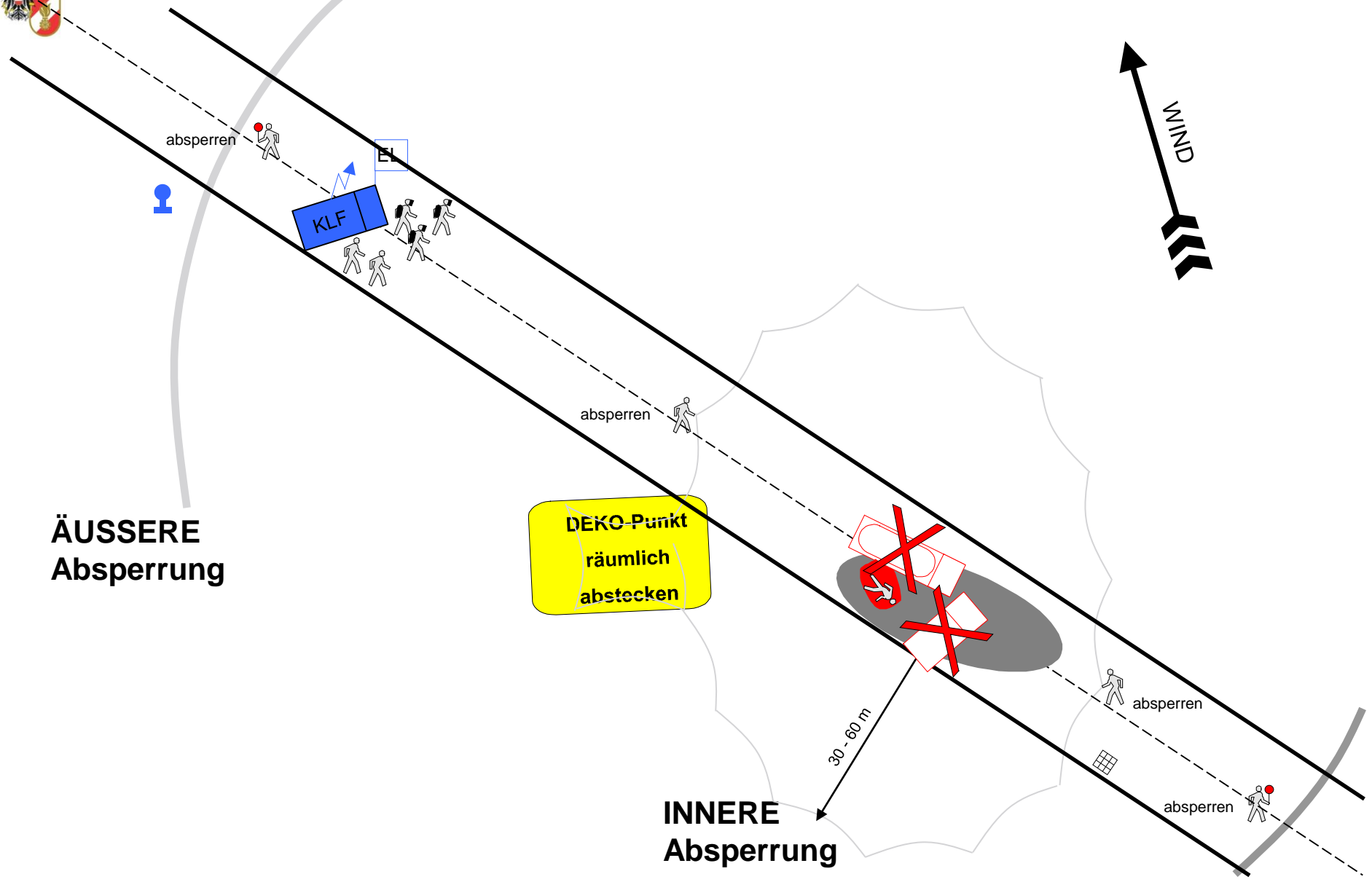
**S**

Spezialkräfte anfordern



## Die **“3A”** - REGEL beachten:

- **A** bstand - so groß wie möglich
- **A** ufenthaltszeit - so kurz wie möglich
- **A** bschirmung - so gut wie möglich



absperren



absperren



**DEKO-Punkt**  
räumlich  
abstecken

**ÄUSSERE**  
Absperrung

WIND

absperren

absperren

**INNERE**  
Absperrung

30 - 60 m



# Mindestens

**30 bis 60 Meter**

*Bei Brand von Gasen und Explosivstoffen*

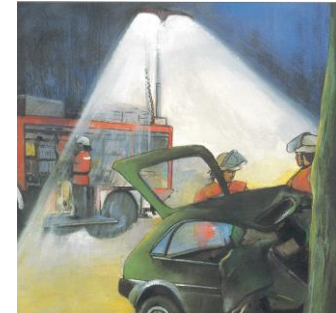
**mehrere 100 Meter**

*Windrichtung und Gefälle beachten !!!*

# Absichern



Ausleuchten



Abdichten



Brandausbruch verhindern



Löschangriff vorbereiten









**G**

GEFAHR ERKENNEN

**A**

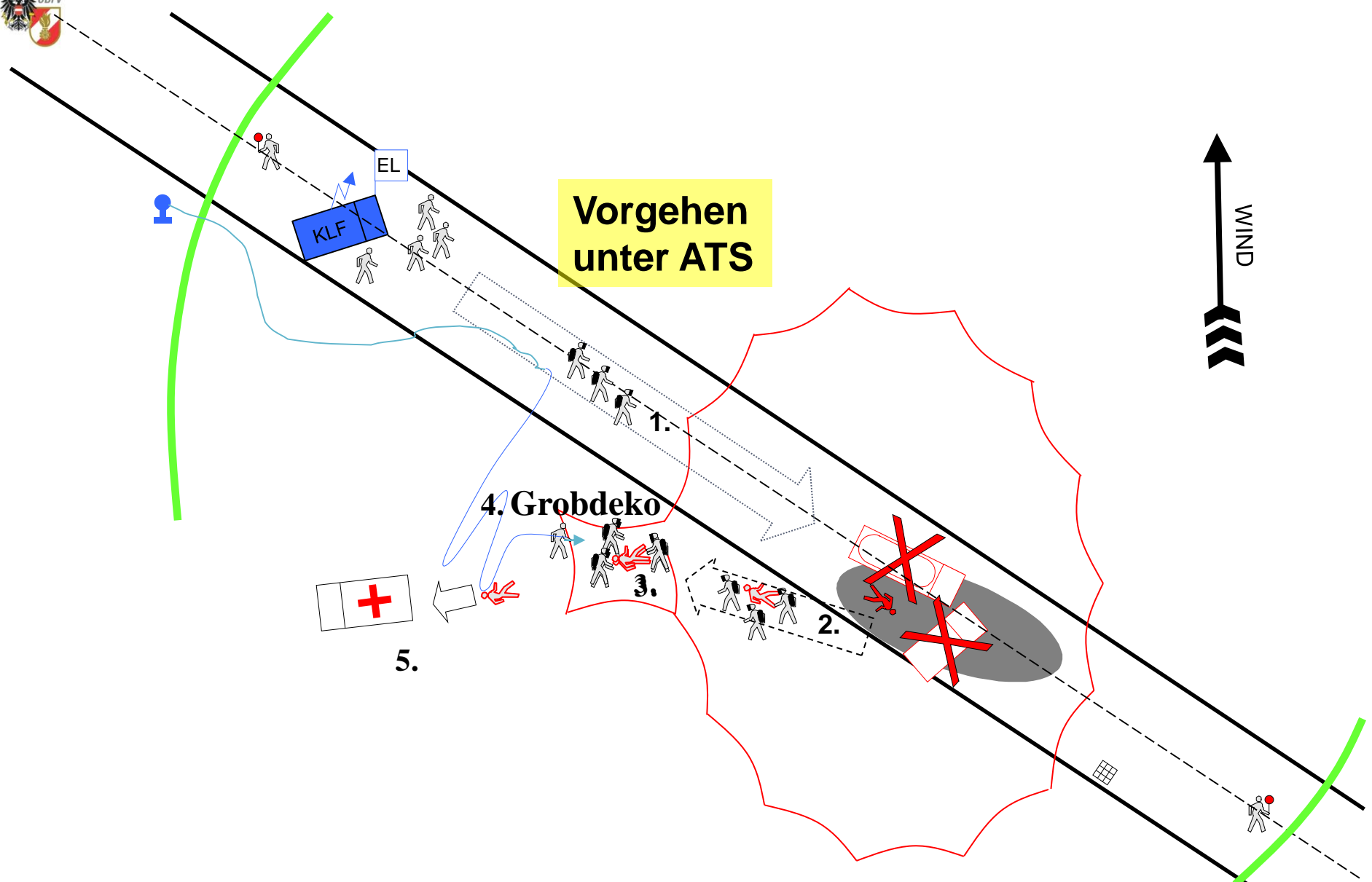
ABSPERREN, ABSICHERN

**M**

MENSCHENRETTUNG

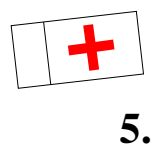
**S**

Spezialkräfte ANFORDERN



**Vorgehen unter ATS**

**4. Grobdeko**





# **unter Beachtung der eigenen Sicherheit durchführen**

- ❑ Trupps und Aufenthaltsdauer gering halten**
- ❑ Zündquellen vermeiden**
- ❑ Eigenschutz beachten (PA, Strahlrohr, ...)**
- ❑ Dampfwolken niederschlagen, verdünnen**
- ❑ Berührung mit Gefahrstoff vermeiden**



Bei **B**ewußtlosigkeit: Atemwege freimachen und freihalten  
Kopf überstrecken, stabile Seitenlagerung

Bei **A**temstillstand: Beatmen

Bei **K**reislaufstillstand: Beatmen und Herzmassage  
Bei starker Blutung sofort zusätzlich Blutstillung durchführen

*Bei Verdacht auf Kontamination keine ungeschützte  
Mund- zu-Mund-Beatmung sondern :  
Beatmungstuch (Taschentuch) zwischenlegen und  
Einweghandschuhe verwenden !*



Rettung aus der Gefahrenzone  
Erhaltung der Lebensfunktionen

Wenn notwendig – **NOT DEKO** durchführen  
Kleidung entfernen  
Abspülen



Bei Verdacht auf Kontamination möglichst in  
Zusammenarbeit zwischen Feuerwehr und Rettungsdienst:

- Schalenweises **entfernen der kontaminierten Kleidung**
- **Abspülen** kontaminierter Körperteile **mit viel Wasser** , sofern die äußeren Umstände es zulassen (Witterung!), bei ätzenden Stoffen in jedem Fall ca. 10 min lang spülen !
- **locker einhüllen** (Alu-Decke)



**G**

GEFAHR ERKENNEN

**A**

ABSPERREN, ABSICHERN

**M**

MENSCHENRETTUNG

**S**

Spezialkräfte anfordern



- Stützpunktfeuerwehren
- Strahlenschutzstützpunkt
- Rettung, Notarzt
- Polizei
- Behörde, Sachverständige
- Autobahnmeisterei, Straßenmeisterei

